

Kaspersky® Mobile Security:

protection de vos données
pour votre mobile par Kaspersky Lab

Kaspersky Mobile Security est une solution fiable et conviviale développée pour la protection des appareils nomades contre les attaques de réseau, les programmes malveillants pour les plates-formes mobiles, les SMS non sollicités ainsi que pour la protection des données qui se trouvent sur le téléphone intelligent en cas de perte de celui-ci.

D'où vient la nécessité de protéger les appareils nomades de type Smartphone? Les données peuvent être corrompues ou volées par des programmes malveillants développés spécialement pour les appareils nomades. Ces derniers sont également exposés aux attaques de réseau dès qu'ils sont connectés à un réseau. La perte ou le vol d'un téléphone intelligent signifie que les données qu'il contient se retrouvent entre les mains d'autrui. Qui plus est, les SMS non sollicités peuvent être une source de désagréments pour l'utilisateur.

Kaspersky Mobile Security 7.0 regroupe les développements les plus récents de Kaspersky Lab en matière de protection des plates-formes pour appareils nomades et concentre les nombreuses années d'expérience dans la lutte contre les programmes malveillants, les pirates et le courrier indésirable. Ce logiciel garantit la protection efficace de votre smartphone et des données qu'il renferme notamment en cas de vol.

Les données enregistrées sur votre appareil nomade sont-elles en sécurité ?

Perte ou vol d'un smartphone : restez protégé

Imaginez que vous laissez votre smartphone sur la banquette arrière d'un taxi, sur la table d'un café, dans un train, un avion. En cas de vol, vos contacts, messages et fichiers sont dès lors accessibles au voleur.

Les fonctions inédites développées par les meilleurs experts de la lutte contre la cyber-criminalité de **Kaspersky Mobile Security** vous permettent de bloquer un appareil perdu ou de supprimer toutes les données qu'il contient.

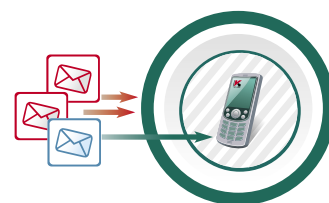
Si une personne tente d'utiliser votre mobile et change votre carte SIM, un message SMS est envoyé automatiquement depuis votre téléphone vers un numéro que vous aurez sélectionné au préalable, ce qui vous permet de connaître le numéro de téléphone du fraudeur.



SMS non sollicités

Les sms non sollicités (contenu publicitaire) sont assimilables aux spams courants sur les messageries Internet. Inutiles et souvent nuisibles, il faut les éliminer instantanément avant que l'utilisateur soit dérangé.

Basé sur des filtres personnalisables par mots-clés ou numéros de téléphone, **Kaspersky Mobile Security** bloque les messages en provenance de numéros indésirables ou incorrects.



Programmes malveillants et attaques de réseau

Les programmes malveillants peuvent détruire, voler, partager des données confidentielles et effectuer des diffusions massives de SMS et de MMS. Ces malwares savent aussi émettre des appels vers des numéros payants à l'insu de l'utilisateur et transmettre des codes destructeurs sur l'ordinateur au moment de la synchronisation du téléphone intelligent.



Kaspersky Mobile Security analyse en temps réel les fichiers entrants/sortants ainsi que les connexions via un firewall intégré au smartphone. Le logiciel peut à la demande planifier une analyse antivirus complète de l'appareil selon un horaire défini.

Fonctions

Antivol. Protection des données en cas de perte du téléphone intelligent. Afin que les données enregistrées sur le téléphone intelligent ne tombent pas entre de mauvaises mains, l'utilisateur peut, à distance, bloquer l'accès aux fichiers, aux messages ou au carnet d'adresses ou les supprimer.

Il peut également identifier le nouvel utilisateur de l'appareil perdu.

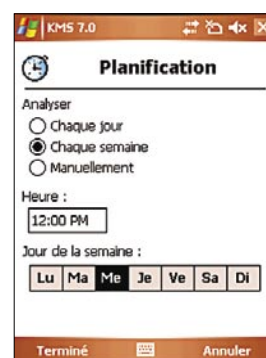
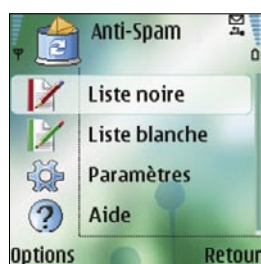
- **Blocage par SMS.** En cas de perte du téléphone intelligent, son propriétaire peut envoyer un "SMS secret" qui bloquera complètement l'accès à l'appareil tant que le mot de passe prédéfini n'aura pas été saisi.
- **Nettoyage par SMS.** Cette fonction est semblable à la fonction de blocage par SMS, si ce n'est qu'au lieu de bloquer l'accès au téléphone, elle efface complètement ou partiellement le contenu de la mémoire de celui-ci.
- **Surveillance de la carte SIM.** Les fonctions de blocage et de nettoyage par SMS sont accessibles uniquement si l'appareil est branché et que la carte SIM n'a pas été remplacée. En cas de vol de téléphone, il est fort probable que l'auteur remplace tout de suite la carte SIM. La fonction de surveillance de la carte SIM l'empêche d'accéder aux données sans la carte SIM d'origine et en cas de remplacement de la carte, elle envoie, à son insu, le nouveau numéro de téléphone au propriétaire.

Protection antivirus. Tous les objets entrants ou modifiés sont soumis à une analyse automatique et approfondie (CAB, SIS, ZIP, etc.). S'il le souhaite, l'utilisateur peut lui-même lancer une analyse complète de l'appareil. Il est également possible de programmer l'analyse pour les utilisateurs qui préfèrent une exécution automatique. Tous les objets dangereux peuvent être supprimés ou placés en quarantaine.

Pare-feu. L'utilisateur peut sélectionner un des niveaux de protection du pare-feu IP intégré. En fonction du choix, certaines connexions pourront être limitées pour la sécurité de l'utilisateur.

Blocage des SMS non sollicités. Les numéros de téléphone d'où proviennent les messages non sollicités, les numéros incorrects ou les mots indésirables peuvent être repris dans une liste noire. Les numéros du carnet d'adresses peuvent être ajoutés à la liste des expéditeurs de confiance.

Mises à jour automatiques. La mise à jour des bases antivirus se déroule automatiquement selon l'intervalle défini par l'utilisateur. Les mises à jour sont accessibles via WAP / HTTP (GPRS, EDGE, WiFi, etc.) ou elles peuvent être téléchargées lors de la synchronisation avec l'ordinateur.



Configuration requise

- Windows Mobile 5.0, 6.0
- Symbian 9.x Series 60 3rd (Nokia seulement)

Kaspersky Lab France

Support Web : <http://support.kaspersky.fr>
Support E-mail : support-users@fr.kaspersky.com
Sites Web : www.kaspersky.fr
www.viruslist.com/fr

© 2008 Kaspersky Lab

Kaspersky, le logo Kaspersky Lab sont les marques commerciales déposées de Kaspersky Lab.
Tous les autres noms et marques déposés appartiennent à leurs propriétaires respectifs.

KASPERSKY Lab
www.kaspersky.fr